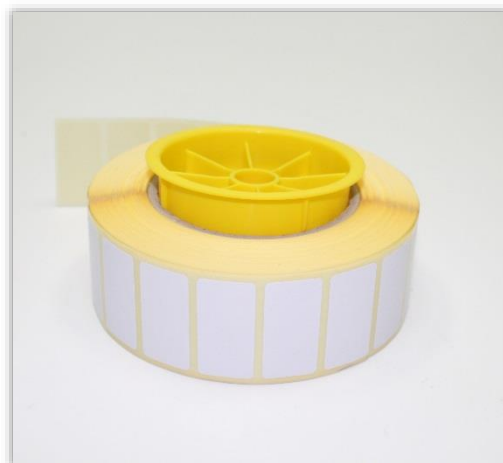


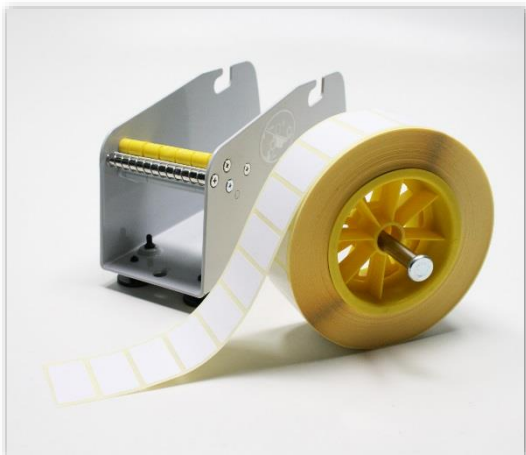
Zum Einsatz der Etikettenrolle in manuelle Tisch- und Wandspendegeräte benötigen Sie zunächst einen 3 Zoll Aufnahmekern. In nur wenigen Schritten setzen Sie den Aufnahmekern Ihres Etikettenspenders in eine neue Etikettenrolle ein und spenden das Etikettenmaterial sauber ab.

1. Aufnahmekern des manuellen Tisch- und Wandspenders einsetzen



Nehmen Sie eine Etikettenrolle mit 3 Zoll Rollenkern zur Hand und drücken Sie den Aufnahmekern fest in die Rollenkern-Öffnung.

2. Halterungsstab durch die Mitte des Aufnahmekerns schieben



Schieben Sie den Halterungsstab des manuellen Tisch- und Wandspenders durch die mittlere Öffnung des Aufnahmekerns.

3. Etikettenrolle in den manuellen Tisch- und Wandspender einsetzen



Setzen Sie die Etikettenrolle mit samt des Aufnahmekerns und des Halterungsstabes von oben in die sichtbare Gehäusekerbe des manuellen Etikettenspenders ein.

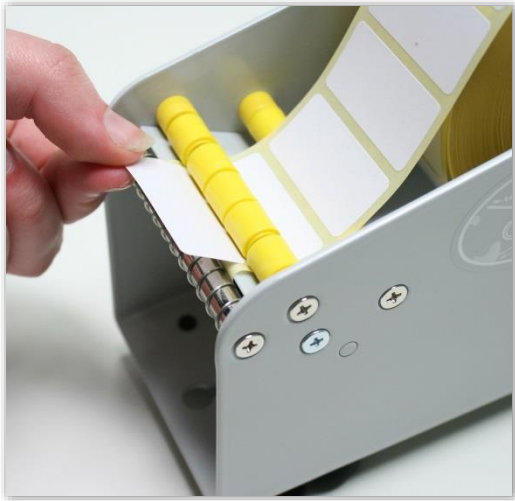
4. Etikettenmaterial über die Abrollwalzen einfädeln



Führen Sie das Ende der Etikettenrolle von **unten** durch den Zwischenraum der **gelben vorderen** Abrollwalze des manuellen Tisch- und Wandspenders.

Anschließend führen Sie das Ende der Etikettenrolle von **oben** nach **unten** durch den Zwischenraum der **gelben** und der **silbernen** Abrollwalze.

5. Etikettenmaterial abnehmen



Ziehen Sie bei Bedarf am Ende der Etikettenrolle **unterhalb der Walzen** und Ihr Etikett wird automatisch vom Trägermaterial der Etikettenrolle getrennt.

[Das komplette Etikettenspender-Sortiment](#) sowie praktisches Zubehör finden Sie selbstverständlich in unserem Onlineshop. **Jetzt entdecken!**